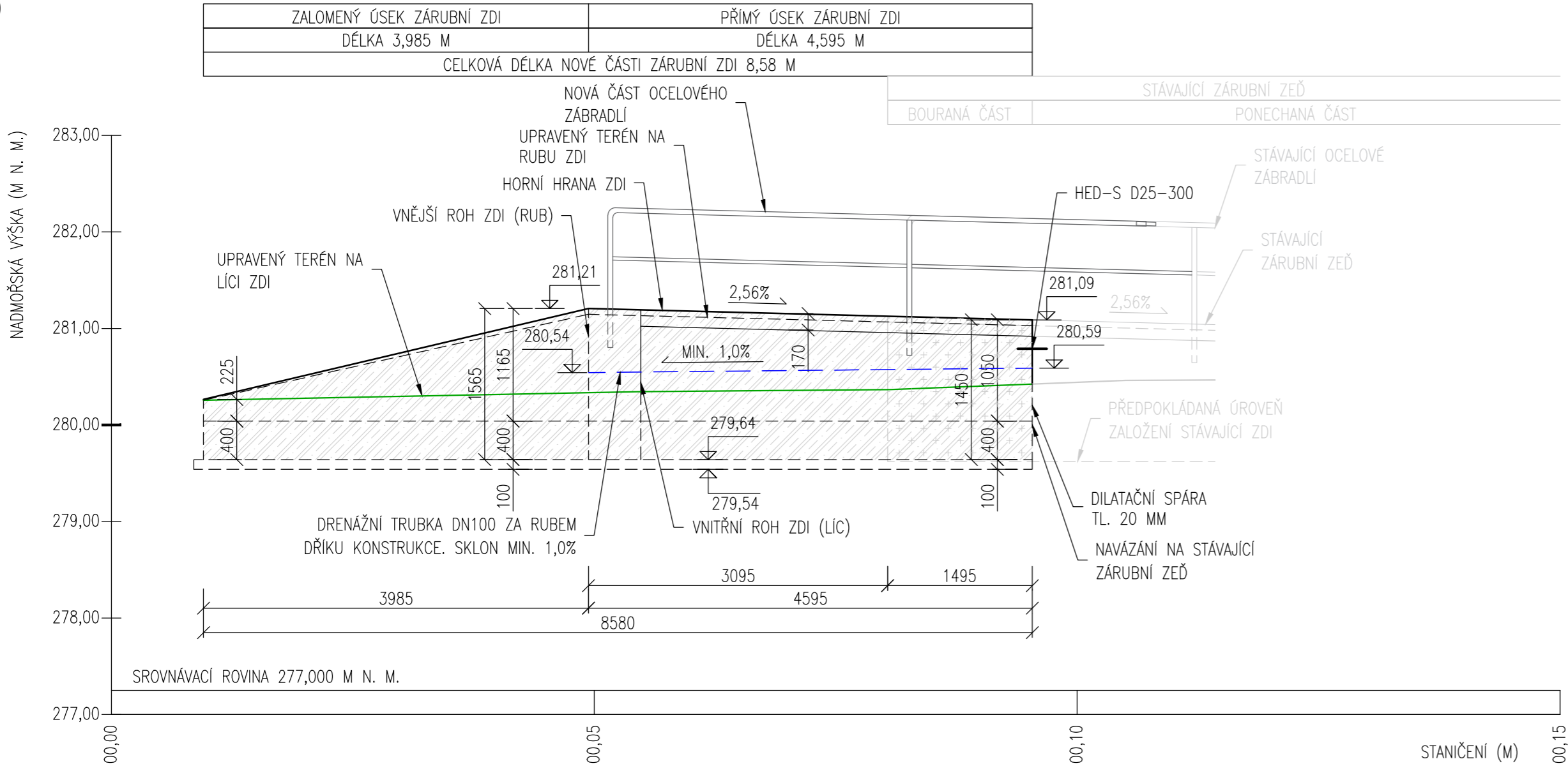


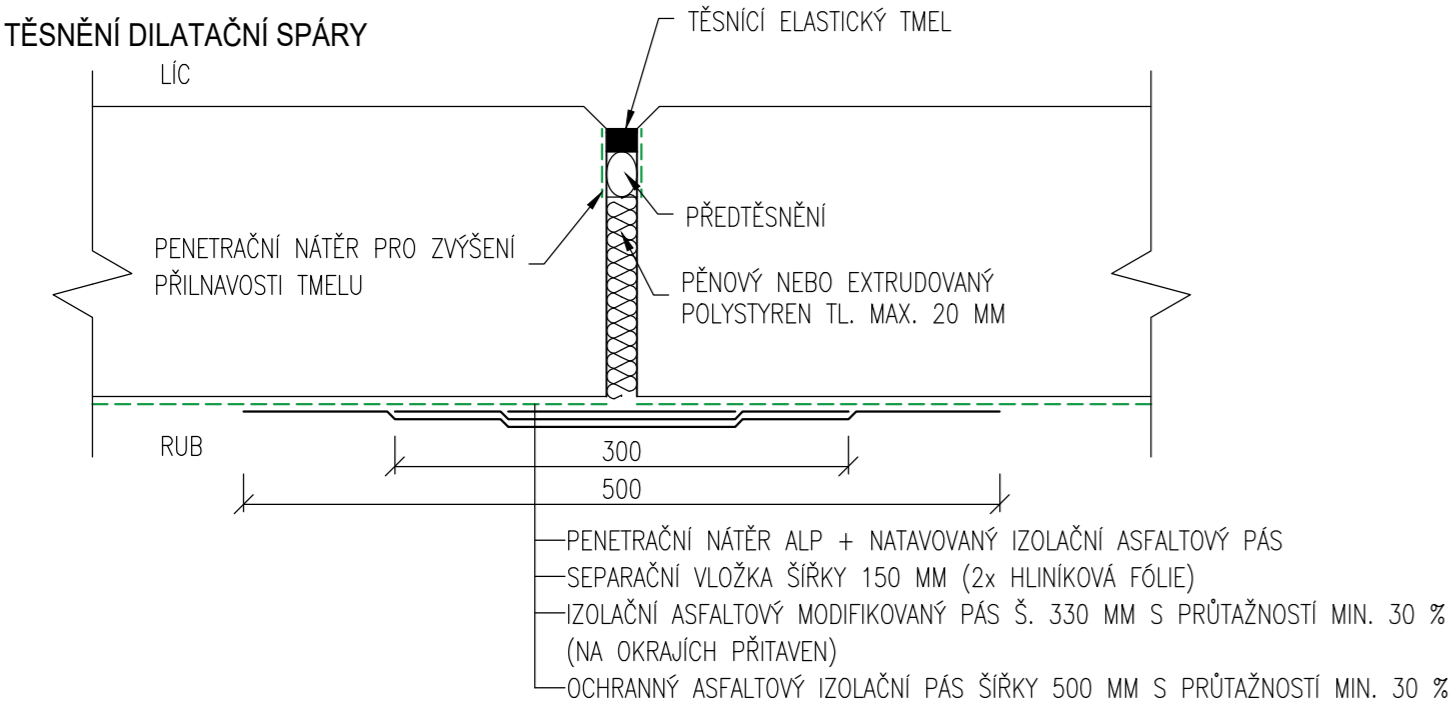
ROZVINUTÝ POHLED

1:50



DETAIL 1

TĚSNĚNÍ DILATAČNÍ SPÁRY



LEGENDA

- NOVÁ ŽB KONSTRUKCE
- BOURANÁ ČÁST STÁVAJÍCÍ ZDI
- UPRAVENÝ TERÉN
- OSA ZÁRUBNÍ DRENÁŽE

- POZNÁMKA:
- PŘED SAMOTNÝM ZAHÁJENÍM STAVBY JE TŘEBA ZDOKUMENTOVAT INŽENÝRSKÉ SÍŤ.
  - V PROSTORU STAVBY BUDE ODSTRANĚNA VEGETACE, KTERÁ BRÁNÍ REALIZACI STAVBY.
  - ROZSAH PRACÍ BUDE NA MÍSTĚ KOORDINOVÁN GEOTECHNIKEM DLE SKUTEČNĚ ZASTIŽENÉHO STAVU.
  - V DOKUMENTACI NENÍ ŘEŠENO ÚZEMÍ DOTČENÉ STAVENÍŠTĚM! PLOCHY JSOU V KOOPERACI NADŘÁZENÉ STAVBY.
  - BĚHEM VÝSTAVBY JE NUTNÉ POČÍTAT S VĚTŠÍMI ODCHYLKAMI Z DŮVODU CHYBĚJÍCÍHO GEODETICKÉHO ZAMĚŘENÍ.
  - NAVRHOVANÁ ZÁRUBNÍ ZEĎ LEŽÍ V BLÍZKOSTI KABELU VEŘEJNÉHO OSVĚTLENÍ. JE NUTNÉ ŘEŠIT PRŮBĚH VÝKOPOVÝCH PRACÍ A PŘÍPADNÝCH OPATŘENÍ S MAJITELEM DOTČENÉ SÍŤ!
  - V BLÍZKOSTI INŽENÝRSKÝCH SÍŤI JE NUTNÉ POSTUPOVAT BĚHEM VÝKOPOVÝCH PRACÍ SE ZVÝŠENOU OBEZŘETNOSTÍ, ABY NEDOŠLO K JEJICH POŠKOZENÍ.
  - PŘED REALIZACÍ NOVÉ ZÁRUBNÍ ZDI JE NUTNÉ POČÍTAT S ODBOURÁNÍ A ZAPRAVENÍM ČÁSTI STÁVAJÍCÍ ZÁRUBNÍ ZDI VE VYZNAČENÉM ROZSAHU.
  - DRENÁŽNÍ TRUBKY BUDOU OD ZEMINY ODDĚLENY POMOCÍ FILTRAČNĚ–SEPARAČNÍ GEOTEXTILIE.

BETON: ZÁKLAD – C30/37 XC4, XF2, XA1 (CZ, F.1.1) – S3 – D<sub>MAX</sub> 22 MM – PROVZDUŠNĚNÍ 4%, KRYTÍ 50 MM  
DŘÍK – C30/37 XC4, XF2, XA1 (CZ, F.1.1) – S3 – D<sub>MAX</sub> 22 MM – PROVZDUŠNĚNÍ 4%, KRYTÍ 50 MM  
PODKLADNÍ BETON – C12/15 X0 (CZ, F.1.1) – S3 – D<sub>MAX</sub> 22 MM – PROVZDUŠNĚNÍ 4%.

VÝZTUŽ: B500B

DLE ČSN P 73 2404, ČSN EN 206, ČSN EN 1992. GEOMETRICKÉ TOLERANCE DLE ČSN EN 13670, VČETNĚ PŘÍLOH G.

JEDNOTKY: MM

VÝŠKOVÝ SYSTÉM: B.P.V.

SO 201

VEDOUcí ÚDI	VEDOUcí PROJEKTU	VYPRACOVAL	KONTROLOVAL		
ING. M. PERNICA	ING. P. KNEŠL	ING. M. MALINSKÝ	ING. M. MALINSKÝ		
INVESTOR: STATUTÁRNÍ MĚSTO BRNO				DATUM	DUBEN 2022
NÁZEV AKCE: Chodník Černohorská II mezi ul. Příjezdovou a Jezerůvky SO 201 Zárubní zeď				FORMÁT	3x1 A4
				STUPEŇ	DSP+PDPS
				MĚŘÍTKO	1:50
				Č.Archivní	907
NÁZEV VÝKRESU: Rozvinutý pohled				ČÍSLO PARÉ	ČÍSLO VÝKRESU 03